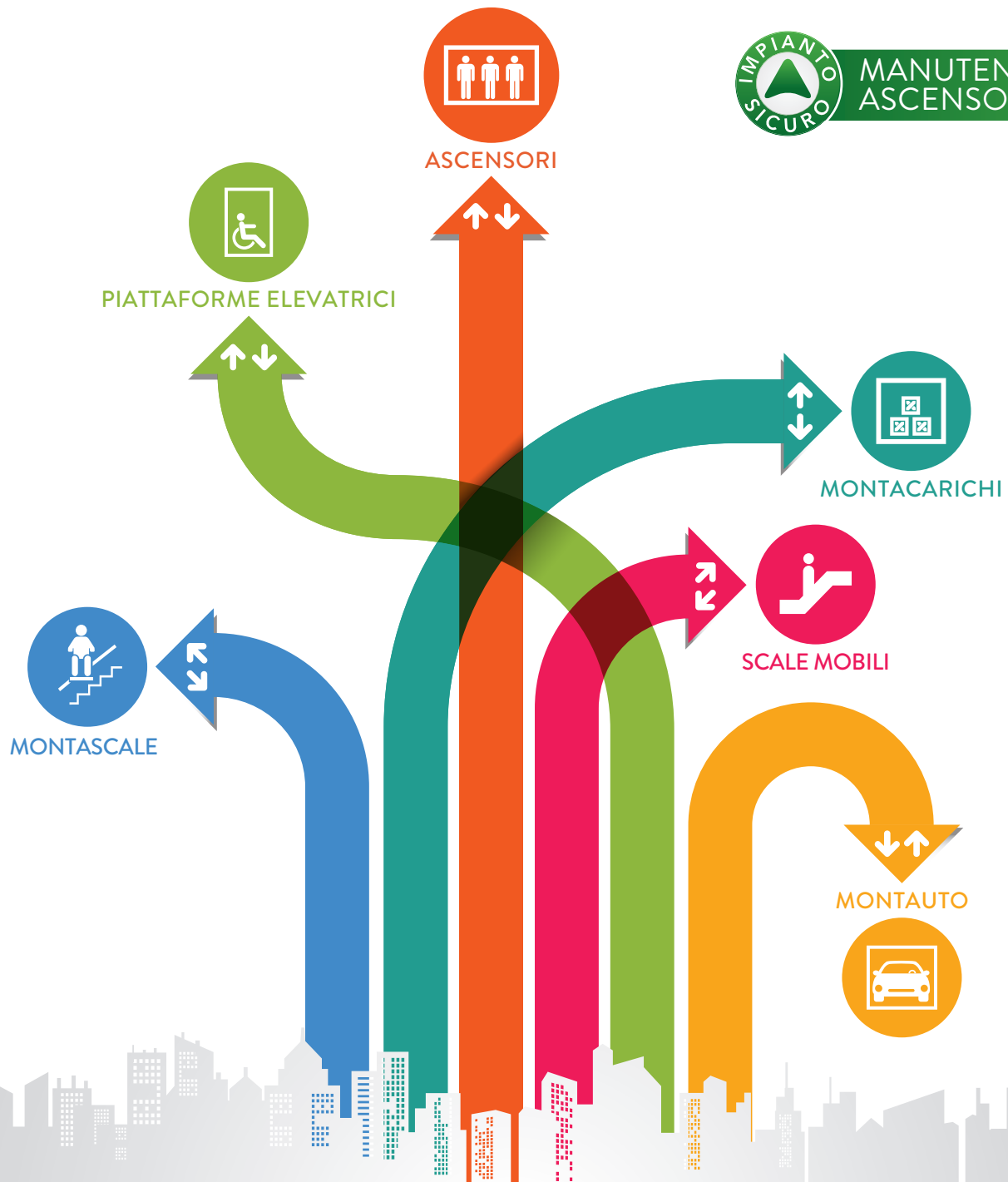


ELPO

ASCENSORI



MANUTENZIONE
ASCENSORI



MOBILITÀ MULTIDIREZIONALE

SOLUZIONI E SERVIZI PERSONALIZZATI PER L'ELEVAZIONE



IMPIANTO SICURO: L'IMPECCABILE SERVIZIO DI MANUTENZIONE PER ASCENSORI DI QUALSIASI MARCA

EL.PO ASCENSORI è certificata "IMPIANTO SICURO", marchio che identifica un servizio di manutenzione di altissimo livello, per ascensori ed impianti di elevazione di qualsiasi marca.

IMPIANTO SICURO garantisce i massimi standard di qualità e sicurezza, ed è un progetto sviluppato dal Consorzio TRE-E, a cui aderiscono le migliori aziende presenti in Italia.

I VANTAGGI DI SCEGLIERE UN'AZIENDA CERTIFICATA "IMPIANTO SICURO"

TRASPARENZA

Grazie alla chiarezza dei propri contratti, EL.PO ASCENSORI assicura servizi di alto livello con il miglior rapporto qualità-prezzo.

TRACCIABILITÀ

EL.PO ASCENSORI è in grado di tracciare ogni intervento svolto, per offrirvi un servizio all'insegna della massima trasparenza.

ANALISI PRE INTERVENTO

EL.PO ASCENSORI esegue l'analisi del vostro impianto e vi offre la propria consulenza nella scelta degli interventi da eseguire.



PROFESSIONALITÀ ED EFFICACIA

EL.PO ASCENSORI assicura la massima efficacia e qualità degli interventi: i tecnici sono in grado di intervenire su ascensori di qualsiasi marca e partecipano periodicamente a corsi di formazione e di aggiornamento.

VELOCITÀ

In caso di guasto, una squadra di tecnici interviene tempestivamente per risolvere il problema nel minor tempo possibile. EL.PO ASCENSORI è in grado di reperire velocemente eventuali ricambi grazie ai propri magazzini sia centrale che periferico ampiamente forniti.

REPERIBILITÀ

I tecnici specializzati di EL.PO ASCENSORI rispondono con tempestività alle vostre chiamate. In caso di emergenza, interviene 24 ore su 24, 365 giorni l'anno.



MOBILITÀ MULTIDIREZIONALE

SOLUZIONI E SERVIZI PERSONALIZZATI PER L'ELEVAZIONE

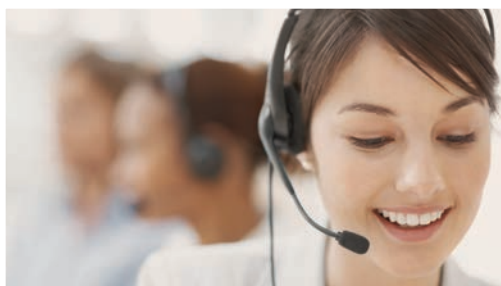


Fondata alla fine degli anni '70, EL.PO ASCENSORI è specializzata nella fornitura di **prodotti e servizi nel campo degli ascensori e dei sistemi di elevazione**.

L'ultraquarantennale esperienza di EL.PO ASCENSORI ha permesso di sviluppare un know how di altissimo livello, che costituisce tuttora l'essenza competitiva dell'azienda. Grazie ad uno staff altamente qualificato ed a costanti investimenti per il miglioramento continuo dei propri servizi, oggi EL.PO ASCENSORI è un **punto di riferimento del settore ascensoristico** nel Veneto ed in Emilia Romagna.

EL.PO ASCENSORI è una delle aziende fondatrici del **Consorzio TRE-E**, una dinamica realtà associativa che riunisce le migliori aziende specializzate in ambito ascensoristico presenti sul territorio nazionale. Grazie a **TRE-E**, l'azienda ha sviluppato e potenziato la propria attività, allargandone il perimetro operativo mediante processi efficaci ed efficienti. L'ingresso nel consorzio ha infatti permesso a EL.PO ASCENSORI di aumentare la qualità e la quantità dei servizi offerti, mediante la possibilità di sfruttare un'ampia rete di risorse messe a disposizione dal consorzio stesso. In particolare, EL.PO ASCENSORI dispone di un magazzino centrale, gestito da **Tre Engine** (società costituita da **TRE-E** per offrire servizi mirati agli associati), costantemente rifornito di componenti originali di tutte le più importanti aziende produttrici di ascensori. I tecnici specializzati di EL.PO ASCENSORI, inoltre, partecipano periodicamente a corsi di formazione e di aggiornamento organizzati da **Tre Engine**, al fine di migliorare le conoscenze necessarie ad intervenire su **ascensori di qualsiasi marca**.

Nell'ambito del consorzio **TRE-E**, EL.PO ASCENSORI aderisce inoltre al progetto **"IMPIANTO SICURO"**, che certifica l'**elevato livello qualitativo dei servizi offerti**. Il marchio **IMPIANTO SICURO**, infatti, è garanzia di un **impeccabile servizio di manutenzione sugli impianti di elevazione**.



ELPO

ASCENSORI

SOLUZIONI E SERVIZI PERSONALIZZATI PER L'ELEVAZIONE



I NOSTRI SERVIZI



MANUTENZIONE PERIODICA

EL.PO ASCENSORI esegue la manutenzione periodica di tutti gli impianti di elevazione, con l'obiettivo di garantire la sicurezza degli utenti e di ottemperare agli obblighi di legge. Una manutenzione periodica preventiva permette, infatti, di mantenere l'impianto sempre efficiente e sicuro, riducendo le possibilità di guasto e prolungando la durata dell'impianto.



RIPARAZIONE GUASTI

EL.PO ASCENSORI è specializzata nell'esecuzione di interventi di riparazione dei guasti su ascensori di qualsiasi marca, risolvendo eventuali malfunzionamenti e anomalie, per ripristinare l'efficienza e la sicurezza dell'impianto in tempi rapidi. EL.PO ASCENSORI dispone inoltre di un magazzino centrale costantemente rifornito di ricambi originali di tutte le più importanti aziende produttrici di ascensori, che rende possibile la sostituzione dei componenti guasti in tempi brevi.



REPERIBILITÀ ED ASSISTENZA

La sicurezza è da sempre la priorità di EL.PO ASCENSORI. Per questo la struttura aziendale è qualificata a ricevere, registrare, rispondere e gestire le richieste di assistenza dei Clienti. In caso di emergenza, una squadra di tecnici è sempre pronta a intervenire, 24 ore su 24, 7 giorni su 7.



AMMODERNAMENTO IMPIANTI PRE-ESISTENTI

EL.PO ASCENSORI progetta e realizza il rinnovo e la sostituzione di ascensori pre-esistenti, per migliorarne il comfort di utilizzo, l'aspetto estetico e la sicurezza. Offre soluzioni personalizzate per l'ammodernamento di impianti di qualsiasi marca in base alle esigenze del Cliente, con un'attenzione particolare alle problematiche delle persone con esigenze di mobilità assistita.



INSTALLAZIONE NUOVI IMPIANTI

EL.PO ASCENSORI esegue l'installazione di nuovi impianti, curandone la progettazione e consigliando il Cliente nella scelta tra le soluzioni disponibili. Installa ascensori, servo-scala, scale e tappeti mobili, montacarichi, montauto e piattaforme elevatrici. Installa anche impianti di elevazione per disabili, progettando soluzioni che siano il meno invasive possibili, riducendo al minimo gli interventi edili.



SOLUZIONI PERSONALIZZATE

EL.PO ASCENSORI è convinta che i propri Clienti meritino di più di una soluzione standard. Per questo mette a disposizione dei propri Clienti tutta la sua competenza ed esperienza per offrire soluzioni personalizzate, progettate su misura in base alle necessità. Per venire incontro alle esigenze del Cliente EL.PO ASCENSORI offre la possibilità di pagare i lavori in comode rate mensili.



ELPO

ASCENSORI

Via Combattenti Alleati D'Europa, 20 | 45100 ROVIGO | Tel. 0425.474741 | Fax 0425.475060

P.IVA 00634970297

www.elpoascensori.it | info@elpoascensori.it

certificata



MANUTENZIONE
ASCENSORI

consorzziata con

